

Royal Greenland A/S

Ukiup qiteqqunnerani nalunaarusiaq

1. oktobari 2010 - 31. marsi 2011

Imarisai

	<u>Qupp.</u>
Ingerlatseqatigiiffik pillugu paasissutissat	3
Suliffeqarfissuaq tamarmiusoq	4
Suliffeqarfissuarmi kisitsisit pingaarnerit najoqqutassallu	5
Royal Greenland siuariartorpoq	6
Ingerlatseqatigiiffiup ineriartornissaani ilimagisat	7

Ingerlatseqatigiiffik pillugu paasisutissat

Ingerlatseqatigiiffik

Royal Greenland A/S

Qasapi 4

P.O. Box 1073

3900 Nuuk

Oqarasuaat: +299 36 13 00

Telefax: +299 32 33 49

Nittartagaq: www.royalgreenland.com

Reg.nr. 184.991

Ukiuumoortumik naatsorsuiffik: 1. oktobari - 30. septembari

Najugaqarfik: Kommuneqarfik Sermersooq

Ingerlatseqatigiiffimmi aktiat tamarmik Namminersorlutik Oqartussanit pigineqarput.

Siulersuisut

Niels Harald de Coninck-Smith, siulersuisoq

Sven Lyse, siulersuisup tullia

Svend Bang Christiansen

Otto Eliassen

Marie Fleischer

Sara Heilmann

Lars Berthelsen *)

Peter Korsbæk *)

Niels Ole Møller *)

*) sulisunit qinikkat

Pisortaqatigiit

Mikael Thinghuus, pisortaaq

Nils Duus Kinnerup, aningaasaqarnermut pisortaaq

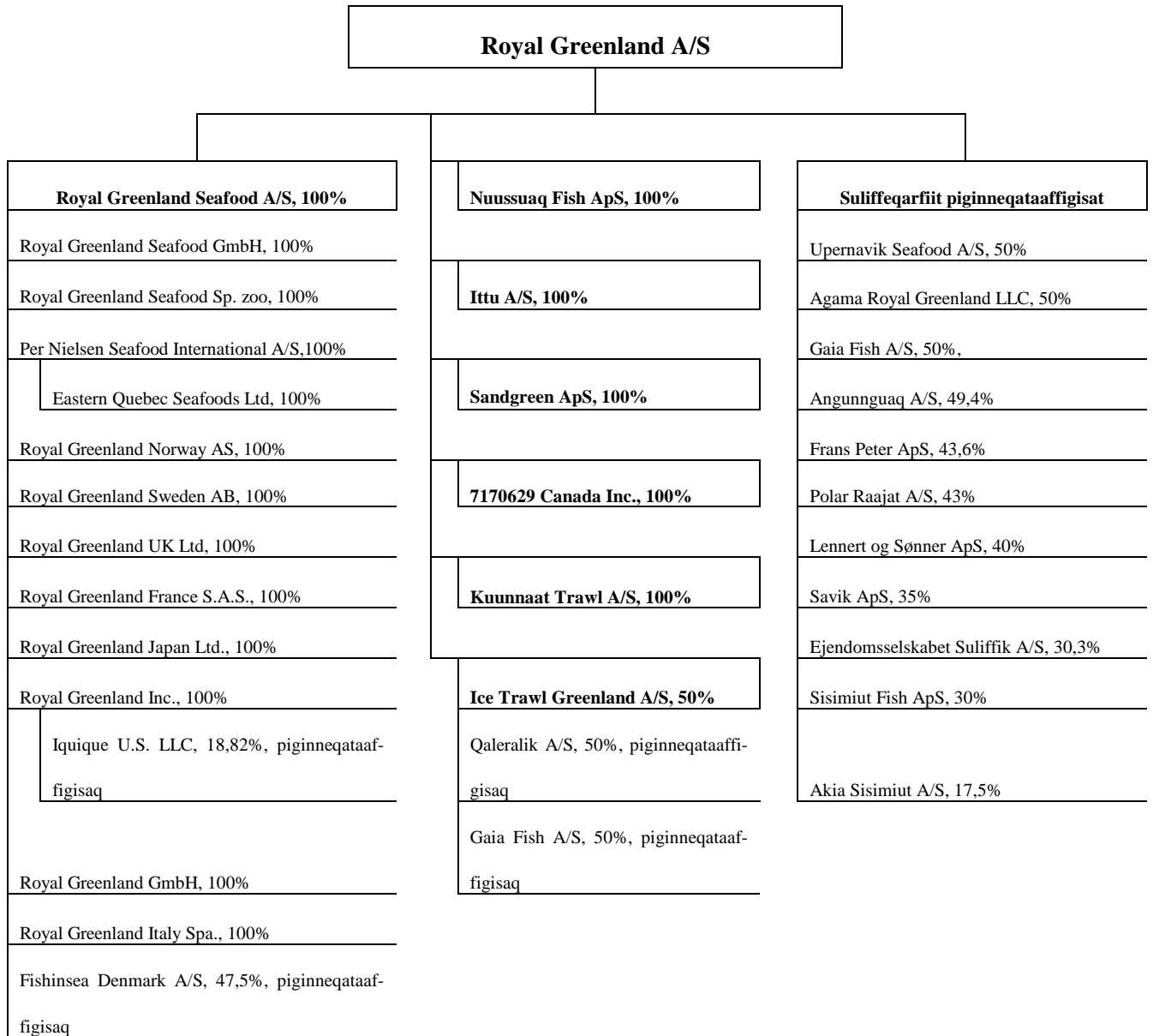
Kukkunersuisut

Deloitte Kukkunersiuinermi piginneqatigiilluni ingerlatseqatigiiffik

Naalagaaffimmit akuerisaasoq

Ukiup qiteqqunnerani nalunaarussiaq 1. oktobari 2010 - 31. marsi 2011

Suliffeqarfissuaq tamarmiusoq



Suliffeqarfissuarmi kisitsisit pingaarnerit najoqqutassallu

Ukiumi affarmi siullermi

(mio. DKK)	<u>2006/07</u>	<u>2007/08</u>	<u>2008/09</u>	<u>2009/10</u>	<u>2010/11</u>
Angusat					
Kaaviiartitat	2.550	2.643	2.618	2.191	2.482
Ingerlatsinermi salliusumit angusat	21	20	(66)	16	84
(EBIT)					
Aningaasalersuinnermit angusat	(40)	(82)	(76)	(56)	(36)
Akileraannginnermi piginneqataaffigisani	(19)	(62)	(142)	(40)	48
ingerlatsinermi angusat					
Ukiup affaani siullermi angusat	(36)	(82)	(131)	(57)	12
Oqimaaqatigiissitsineq					
Atortutigut pigisat nalillit	1.436	1.461	1.342	1.339	1.345
Aningaasat ingerlatsinermi atukkat	1.395	1.343	1.584	1.160	1.425
Nammineq pigisat	816	811	648	789	810
Akiitsut ernialersukkat	2.069	2.153	2.287	1.745	1.845
Oqimaaqatigiissaarinerit katinneri	3.575	3.610	3.457	3.481	3.501
Ingerlatsinermi pigisanut tigussaasunut	(45)	(121)	(73)	(48)	(76)
aningaasaliissutit					
Kisitsisit %-inngorlugit					
Sinneqartoorutit (EBIT-margin)	0,8	0,8	(2,5)	0,8	3,4
Akileraannginnermi sinneqartoorutit	(0,7)	(2,3)	(5,4)	(1,8)	1,9
(EBT-margin)					
Nammineq pigisat erniortinneri, ROIC, aqqata tusaamasaalluarnera ilanngullugu	1,7	1,7	(5,0)	1,4	7,0
Nammineq pigisat erniortinneri (ROE)	(8,6)	(20,2)	(36,0)	(14,1)	3,0
Nammineq pigisat	22,8	22,5	18,7	22,7	23,2
oqimaaqatigiissaarinernut agguarneri					
Akiitsut ernialersukkat / EBITDA	10,2	10,0	43,6	9,1	5,5

Ukiup qiteqqunnerani nalunaarusiaq 1. oktobari 2010 - 31. marsi 2011

Royal Greenland siuariartorpoq

Royal Greenland ilanngaaseereerluni aamma ikinnerussuteqarluni piginneqataaffigisani ingerlatsinermit 2010/2011-imi ukiup affaata siulliani angusai 12 mio. kr.-upput. Suliffeqarfissuaq ukiuni tallimani kingullerni ukiup qiteqqunnerani aatsaat taama angusaqarluartigaaq.

Ukioq manna ukiup qiteqqunnerani angusat 69 mio. kr.-usut siorna angusanit pitsaanerupput, tamatumani Royal Greenland siorna ukiup qiteqqunnerani 57 mio. kr.-nik amigartooruteqarmat.

Royal Greenlandip ingerlatsinermit angusai (EBIT) ukiup affaata siulliani 84 mio.kr.-upput, angusallu ukiuni tallimani kingullerni aatsaat taama pitsaatigipput.

Malunnartumik siuariartorneq ilaatigut mumisitsinerup iluatsilluarsimaneranut ilaatigullu Royal Greenlandip niuerfinni pingaarutilinni tamani niuruteqartarnermini siuttuusimaneranut takussutissaavoq.

Royal Greenland annertuumik siuariartorpoq, kaaviiartitammi siorna kaaviiartitanut sanilliullugit 13 %-imik qaffammata. Siuariartorneq niuerfinni tamani atuukkaluartoq Frankrigimi, Kinami skandinaviamilu niuerfiit siuariaateqarnerpaaffiupput.

Tunisassiassat Kalaallit Nunaanneersut siuariartornermut tunngaviulluinnartut ilagaat. Tamatumani raajat uutat qalipaajakkallu aamma raajat qalipallit pineqarput. Tamatuma saniatigut Royal Greenlandip Tysklandip avannaani Cuxhavenimi tunisassiorfimmik upernaammat pisinerata toqqaannartumik kingunerisaanik nipisat suaannik tunisassiornermit angusai pitsanngoriarujussuarput.

Tunisassiassat Kalaallit Nunaanneersut piumaneqarluarmata isertitaqarfiulluarput, qaleralinnulli raajanullu akigitinneqartut qaffannerat isertitat annertussusaannut sunniuteqarput. Pissuseqatigiiaanut taaneqartunut kiilumut agguaqatigiisillugit aningaasartuutit siorna aningaasartuutitut sanilliullugit 20 %-it missaani qaffapput. Tamatumani Uummannami aamma Upernavimmi pigisaanilu qalerallit akiisa qaffannerat ilanngunneqanngillat, nipisallu suaasa akii siorna akiinut sanilliullugit 30 %-it missaani qaffasinnerunissaat ilimagineqarpoq.

Naluneqanngitsutut innaallagissamut, imermut assartuinernullu Kalaallit Nunaanni aningaasartuutaasartut nunani allani pissuseqatigiiaanik pineqartunik aamma aalisarfiusartuni tamakkununnga aningaasartuutaasar-

Ukiup qiteqqunnerani nalunaarusiaq 1. oktobari 2010 - 31. marsi 2011

tunut sanilliullugit qaffasinnerujussuusarput. Aalisakkat sumi pisarineqarsimanerat apeqqutaanani atuisunut akigititaasut assigiipajaarmata Royal Greenlandip maskiinat atorlugit tunisassiortalernissaq anguniarlugu nutarterinermut tunisassiornermullu aningaasaliinikkut atortulersuutitut aningaasartuutigisimasani pisarnermit qaffasinnerusut sapinngisamik annerpaamik matussuserniarpai.

Ilulissani raajanik tunisassiorfimmik nutarterineq maskiinat atorlugit tunisassiortalernissaq anguniarlugu nutarterinissaq tunisassiornerlu pillugit pilersaaruteqarsimanermut takussutissarpiaavoq. Taamatuttaaq Sisimiuni raajanik tunisassiorfik naammassineqangajalersumik nutarterneqaleruttorpoq. Kiisalu tunisassiassanik Kalaallit Nunaanneersunik tunisassiortarnerup annertusineqarneranik kinguneqartumik Qasigiannuani qaleralinnik tuisassiorfimmik nutarterineq annertoq sapaatip-akunnerit marluk matuma siorna naammassineqarpoq.

Taamatuttaaq Royal Greenlandip europami tassa Tysklandimi Wilhelmshavenimi aamma Polenimi Koszalinimi tunisassiaat annertuseriarsimapput.

Royal Greenland aningaasaqarnerup tungaatigut patajaatsumik inissisimavoq, tamatumani ingerlatsinermit aningaasat ingerlaartut 129 mio. kr.-ummata. Suliffeqarfissuup aningaasaqarnerup tungaatigut uninngasuuteqarnera siunissami ukkatarineqartuartaasaaq.

315 mio. kr.-nik akiliinikkut suliffeqarfissuup akiitsui Royal Greenlandimit ukiup ingerlanerani akilersorneqassapput, tamatumani Namminersorlutik Oqartussanut pisussaaffilimmik taarsigassanik akilersuinermit siullermi 50 mio. kr.-t akilerneqassallutik. Aningaasaqarnerup tungaatigut killigeqqusat atuuttut malillugit akilersuinerit ingerlanneqassapput.

Ingerlatseqatigiiffiup patajaassusaa annertusivoq 30 %-iullunilu (pisussaaffilimmik taarsigassat ilanngullugit). Aningaasaliissutigineqartut erniaat ukiup affaata siulliani 7 %-iuvoq.

Ingerlatseqatigiiffiup ineriartornissaani ilimagisat

Nutaanik pisortaqalerneranut mumisitsisoqarneranullu atatillugu ingerlatseqatigiiffimmik ineriartortitsinissaq patajaallisaanissarlu anguniarlugu Royal Greenland nutaamik iliusissatut pilersaarusiuleruttorpoq. Iliusissatut pilersaarut nutaaq tunngavigalugu sulinermit angusat siulliit 2011/2012-imut ukiumoortumik naatsorsuutini takuneqarsinnaalereerumaarput.

Ingerlatsinermit angusat ukioq manna 180-190 mio. kr.-unissaat aamma ikinnerussuteqarluni piginneqataaffigisani ingerlatsinermit ilanngaaseereerlunilu angusat 70-87 mio- DKK-unissaat ilimagineqarpoq.

Erseqqissaatigineqarporli Japanimi nunap sajunnerata kingornatigullu tassaarsuarnerata kingunerisaanik Japanimi niuerneramik ingerlatsinerup ineriartornera nalorninartoqarpoq. Japan niuerneramik ingerlatsiffiuvoq Royal Greenlandimut pingaaruteqarluinnartoq, tamatumani tunisat 10 %-ingajaat Japanimut tunineqartarmata.

København, 31. maaji 2011

Niels Harald de Coninck-Smith
Siulersuisuni siulittaasoq

Mikael Thinghuus
Pisortaaneq

Nils Duus Kinnerup
Aningaasaqarnermut pisortaq